

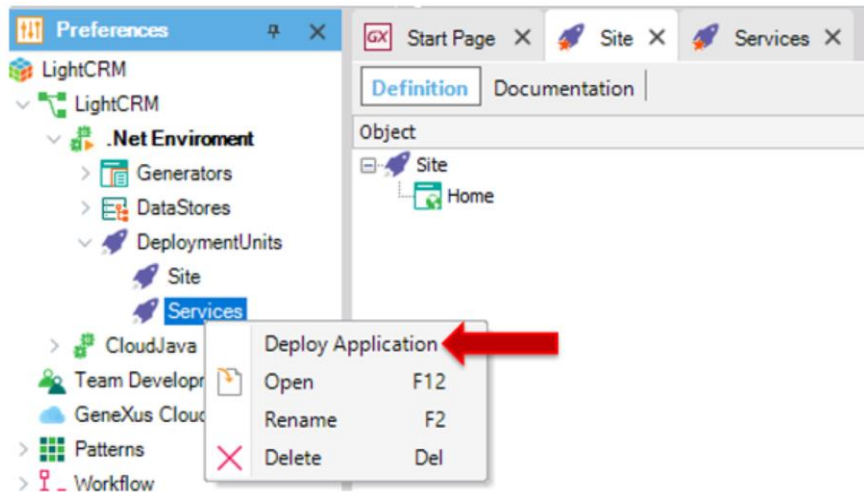
Objeto Deployment Unit

Uso das Deployment Units para armazenar implantações

GeneXus 16

Uma funcionalidade que é útil ao implantar um conjunto de objetos, é que seja possível salvar esse deploy montado, para que você possa implantá-lo em outro momento. Para isso foram criadas as Deployment Units.

Salva o conjunto de objetos que serão implantados juntos, para implantá-los mais tarde



Um objeto GeneXus Deployment Unit permite definir um conjunto de objetos que serão implantados todos juntos.

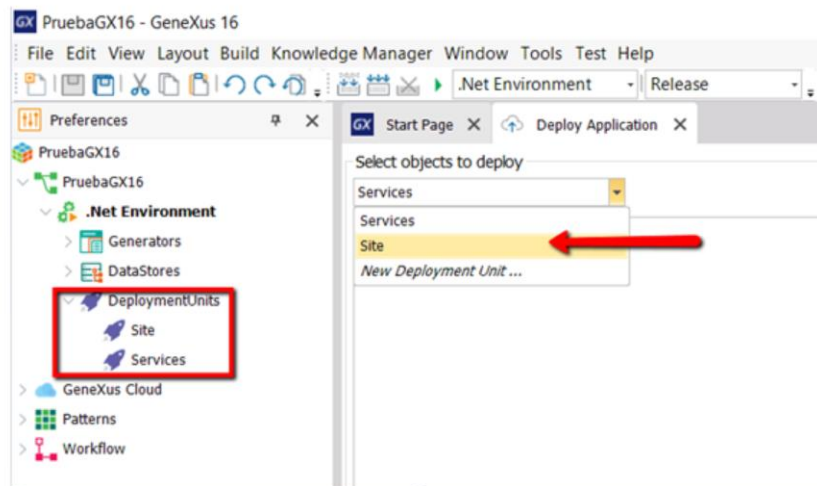
Quando montamos um deploy com a ferramenta Application Deploy Tool, é criada por padrão uma nova Deployment Unit, onde é salvo tudo o que selecionamos na janela de Deploy, ou seja, todos os objetos mains e suas referências.

Essa Deployment Unit podemos ver na janela de Preferences, como um nó a mais do Environment.

Por padrão, tudo é salvo em uma única Deployment Unit, mas é possível criar várias Deployment Units e salvar a aplicação Web, os serviços rest ou os mains da aplicação SD em unidades de deploy separadas.

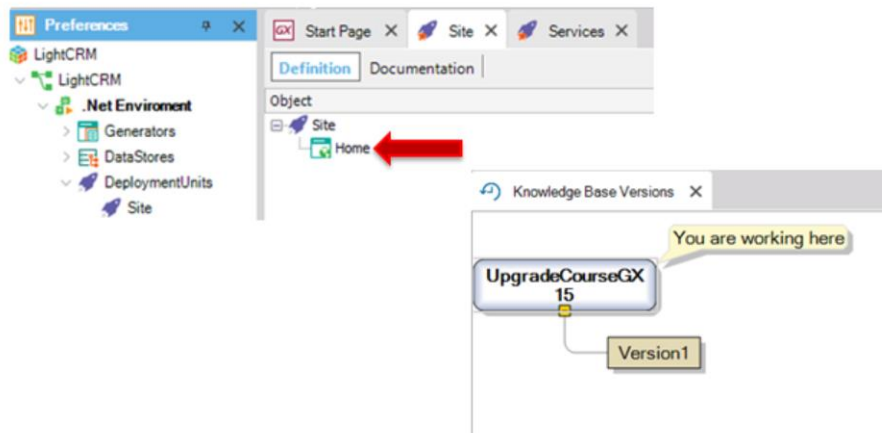
Cada unidade de deploy pode ser implantada de forma independente, a partir do nó da janela de Preferences com o botão direito Deploy Application

Implantação de uma Deployment Unit específica



Também é possível implantar uma Deployment Unit a partir da janela da Deploy Application, selecionando a Unidade de Deploy no combo "Selects objects to deploy".

Atualização de objetos envolvidos na implantação



Uma coisa que poderíamos nos perguntar é se ao arrastar objetos para uma Deployment Unit na janela Deploy Application e depois modifico esses objetos, se o deployment leva em conta as últimas alterações feitas nos objetos ou se, no momento de arrastá-los, se congela o estado dos objetos e o deploy é feito como era o objeto no momento que eu o arrastei?

Como o que estamos fazendo é um deploy, na caixa de diálogo da Deploy Application ficam referências aos objetos gerados e compilados, porque é o que será levado para produção. Se objetos já gerados foram adicionados à janela, mas depois se altera o objeto e não se gera, o deploy usará o que foi gerado anteriormente. Uma coisa que deve ficar clara é que, se uma frozen version da KB for criada, estamos falando de que se salva o estado do objeto em termos de sua edição, mas não se salva o estado gerado ou compilado do objeto. A maneira de salvar o gerado ou compilado é utilizando uma Deployment Unit, na janela de Deploy Application.

Para obter mais informações sobre o objeto Deployment Unit:

<https://wiki.genexus.com/commwiki/servlet/wiki?38886>

Para obter mais informações sobre o objeto Deployment Unit, visite o seguinte link do wiki:
<https://wiki.genexus.com/commwiki/servlet/wiki?38886>

GeneXus™

The power of doing.

Videos

training.genexus.com

Documentation

wiki.genexus.com

Certifications

training.genexus.com/certifications